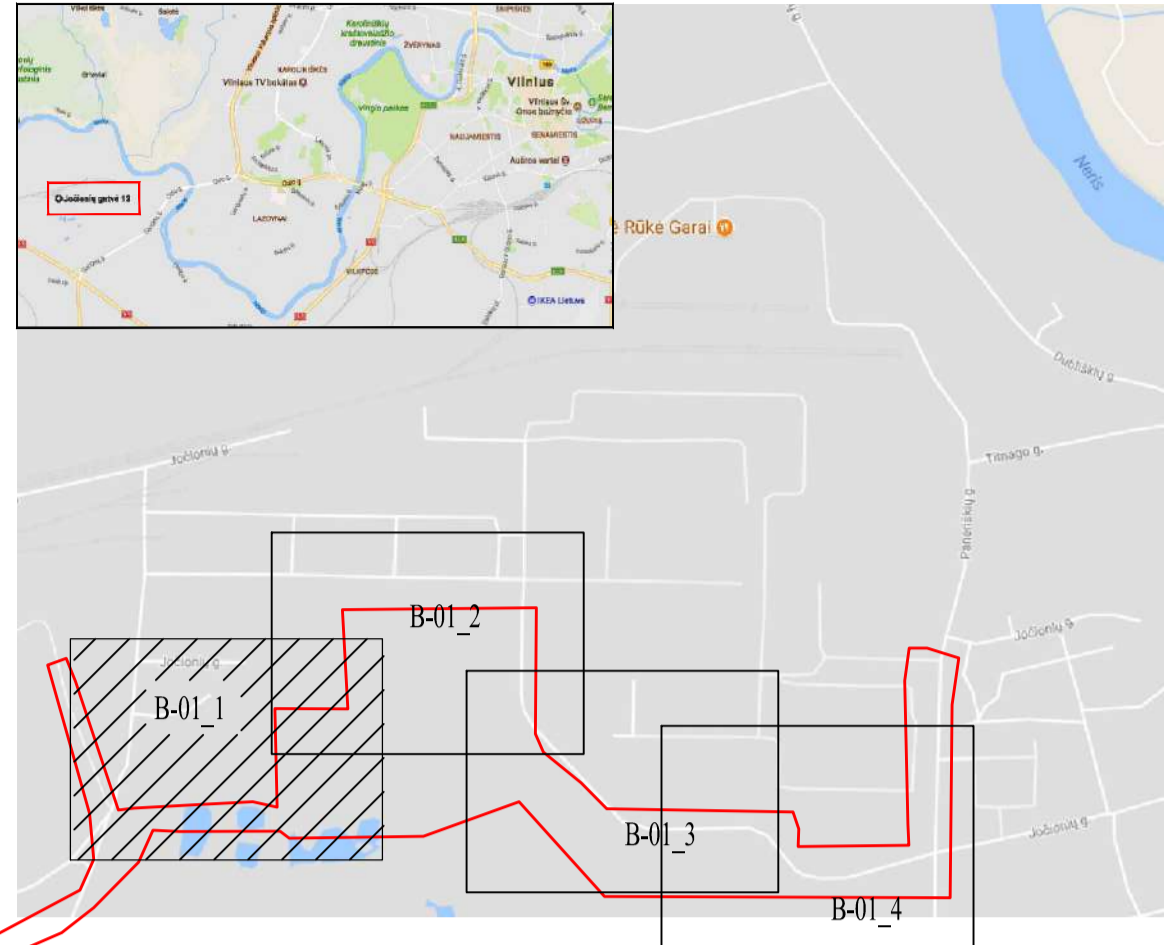


EKSPLIKACIJA / EXPLICATION			
VN-03	V10GK; V50GK	V1	PROJEKTUOJAMAS GERIAMAS VANDENTIEKIS / NEWLY DESIGNED POTABLE WATER SUPPLY SYSTEM
	V10GA; V50GA	V2	PROJEKTUOJAMAS GAISRINIS VANDENTIEKIS / NEWLY DESIGNED FIRE WATER SYSTEM
	V10GQ10; V50GQ	F1	PROJEKTUOJAMAS BUITINIS NUOTEKOS / NEWLY DESIGNED WASTEWATER SYSTEM
	V10GU10; V50GU	L1	PROJEKTUOJAMAS LIETAUS NUOTEKOS / NEWLY DESIGNED RAIN WATER SYSTEM
	V10GU11	SL1	PROJEKTUOJAMAS SPAUDIMINIS LIETAUS NUOTEKŲ TINKLAS / NEWLY DESIGNED PRESSURE SURFACE WATER NETWORK
	V10GQ11	FS1	PROJEKTUOJAMAS SPAUDIMINIS BUITINIŲ NUOTEKŲ TINKLAS / NEWLY DESIGNED PRESSURE SEWAGE NETWORK
			SKLYPŲ RIBOS / PARCEL BOUNDARIES

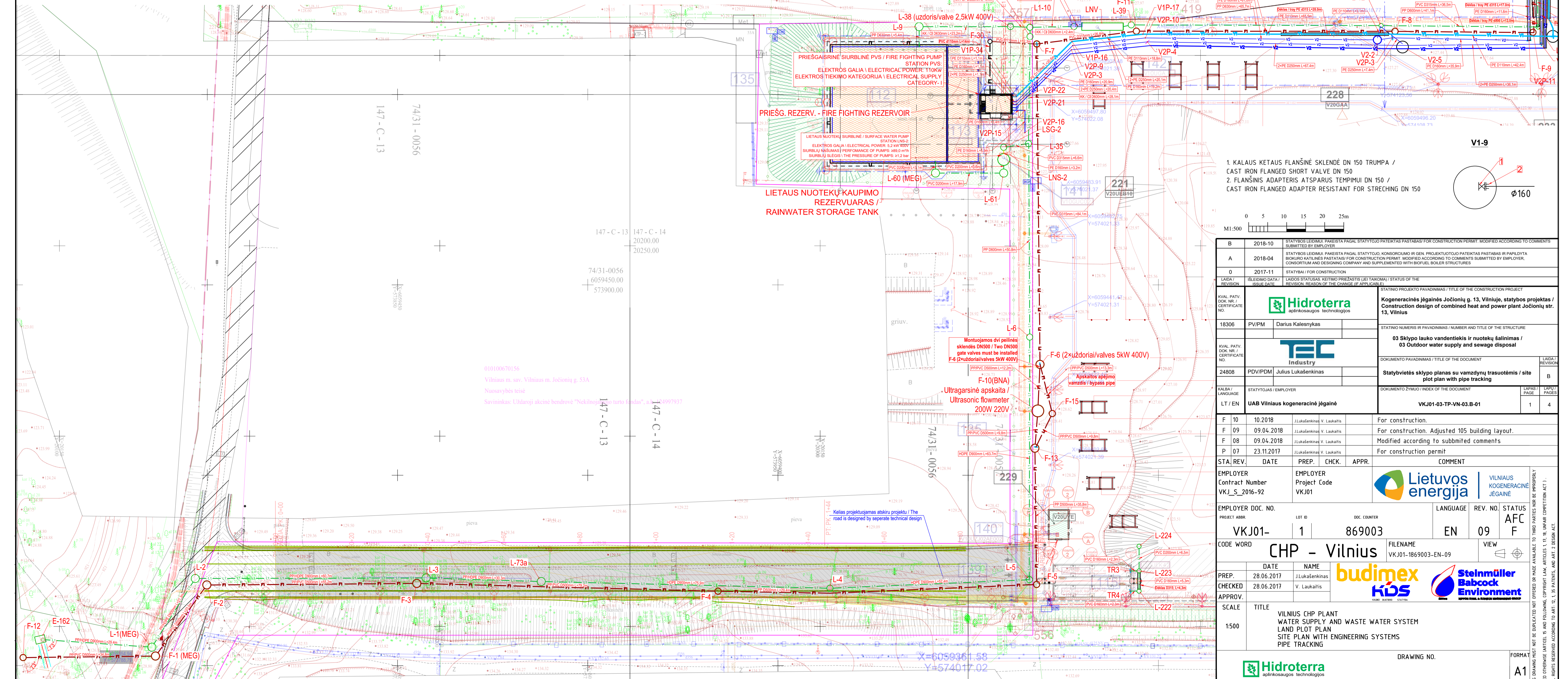
SUTARTINAI ŽYMĖJIMAI / CONTRACTUAL MARKINGS	
F	ESAMAS BUITINIŲ NUOTEKŲ TINKLAS/ EXISTING WASTE WATER SYSTEM
L	ESAMAS LIETAUS NUOTEKŲ TINKLAS/ EXISTING RAIN WATER SYSTEM
V	ESAMAS VANDENTIEKIO TINKLAS/ EXISTING WATERSUPPLY SYSTEM
GH	ANTŽEMINIS GAISRINIS HIDRANTAS/ ABOVE GROUND FIRE HIDRANT
L-#	LIETAUS NUOTEKŲ ŠULINYS / SURFACE WATER WELL
V1-#	GERIAMO VANDENTIEKIO ŠULINYS / POTABLE WATER SUPPLY SYSTEM WELL
V2-#	PRIEŠGAISRINIO VANDENTIEKIO ŠULINYS / FIRE FIGHTING WATER SUPPLY SYSTEM WELL
F-#	BUITINIŲ NUOTEKŲ TINKLO ŠULINYS / WASTEWATER SYSTEM WELL
LNS-	LIETAUS NUOTEKŲ SIURBLINĖ / SURFACE WATER PUMP STATION
PVS-	PRIEŠGAISRINIO VANDENTIEKIO SIURBLINĖ / FIRE FIGHTING PUMP STATION
V1P-	GERIAMO VANDENTIEKIO POSŪKIS / POTABLE WATER SUPPLY SYSTEM TURNING POINT
V2P-	PRIEŠGAISRINIO VANDENTIEKIO POSŪKIS / FIRE FIGHTING SYSTEM TURNING POINT
LNV-	LIETAUS NUOTEKŲ VALYKLA / RAIN WATER TREATMENT
MEG-	MĒGINIŲ ĖMIMO ŠULINYS / SAMPLING WELL
BNA-	BUITINIŲ NUOTEKŲ APSKAITA / WASTE WATER ACCOUNTING (F-9 WELL)
PVC-	POLIVINILCHLORIDAS / POLYVINYL CHLORIDE
PE-	POLIETILENAS / POLYETHYLENE
KK / CI-	KALUS KETUS / CAST IRON

LOCATION FRAGMENT. DRAWINGS LAYOUT SCHEME.

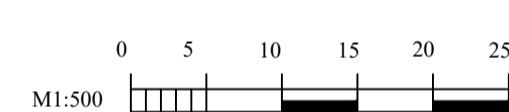


PASTABOS / NOTES

- Tinklų pasijungimo ir susikirtimo su esamais bei projektuojamais tinklais altitudės tikslinti vietoje. Prieš pradėdant vykdyti žemės darbus, esant netikslumams, pranešti projektavimo įmonei. Interconnections and intersections altitudes with existing and designed networks must be adjusted during construction works. Before starting to do the ground work, in case of inaccuracies, inform the design company.
- Susikirtimuose su esamomis komunikacijomis darbus vykdyti rankiniu būdu/ In the intersections with the existing communications works must be done manually.
- Projektuojamų tinklų pasijungimo altitudė turi būti tikslinama darbu metu, pagal LAS07 aukščių sistemą / The altitude of the designed networks must be adjusted during the work, according to the height system of LAS 07.
- Geležbetoninius šulinius / kameras vykdyti vadovaujantis UAB „Ekoprojektas“ albumais LK1; LK2; LV1; / Reinforced concrete wells / chambers are executed in accordance with UAB Ekoprojektas albums LK1; LK2; LV1;
- Vandeningame grunte geležbetoniniai šuliniai / kameros reikalinga hidroizoliacija, kurios viršus turi būti ne žemiau kaip 0,5 m virš aukščiausio gruntinio vandens lygio / Waterproofing is required for wells / chambers in wet soil, the top of which must be at least 0,5 m above the highest groundwater level.
- Šulinių dangšliai turi būti viename lygyje su gatvės danga (plaukiojančio tipo), 50-70 mm virš žaliosios vejos gyvenamosios kvartalo ir 200 mm virš žemės paviršiaus neužstatytose teritorijose / The manhole covers must be at the same level as the street covering (floating type), 50-70 mm above the green lawn in residential quarters and 200 mm above the ground in unbuild areas.
- Šulinių / kamerų dangčių apkrovos klasės/Wells / Chamber Cover Load Classes: A15 - pėsčiųjų ir dviratinių eismo zonos / pedestrian and cyclist traffic zones; B125 - šaligatviai, pėsčiųjų gatvės, lengvųjų automobilių stovėjimo aikštelės / sidewalks, pedestrian streets, light car parks; C250 - lietaus surinkimo grotelės / rain collecting grill; D400 - važiuojamoji gatvės dalis visų rūšių transporto priemonėms / road section for all types of vehicles; E600 - sunkioms apkrovoms - dokuose, oro uostuose / for heavy equipment - docks, airports; F900 - ypatingai sunkioms apkrovoms - oro uostai / for especially heavy loads - airports.



1. KALUS KETAUS FLANŠINĖ SKLENDE DN 150 TRUMPA / CAST IRON FLANGED SHORT VALVE DN 150
 2. FLANŠINIS ADAPTERIS ATSPARUS TEMPIMUI DN 150 / CAST IRON FLANGED ADAPTER RESISTANT FOR STRECHING DN 150



REVISION	DATE	DESCRIPTION
B	2018-10	STATYBOS LEIDIMUI PAKEISTA PAGAL STATYTOJO PATEIKTAS PASTABAS / FOR CONSTRUCTION PERMIT. MODIFIED ACCORDING TO COMMENTS SUBMITTED BY EMPLOYER.
A	2018-04	STATYBOS LEIDIMUI PAKEISTA PAGAL STATYTOJO, KONSORCIJAI IR GEN. PROJEKTUOTOJO PATEIKTAS PASTABAS IR PAPILDYTĄ BUKURO KATILINĖS PASTATASŲ PAGAL STATYTOJO, KONSORCIJAI IR GEN. PROJEKTUOTOJO PATEIKTAS PASTABAS SUBMITTED BY EMPLOYER, CONSORTIUM AND DESIGNING COMPANY AND SUPPLEMENTED WITH BOILER STRUCTURES.
0	2017-11	STATYBAI / FOR CONSTRUCTION.

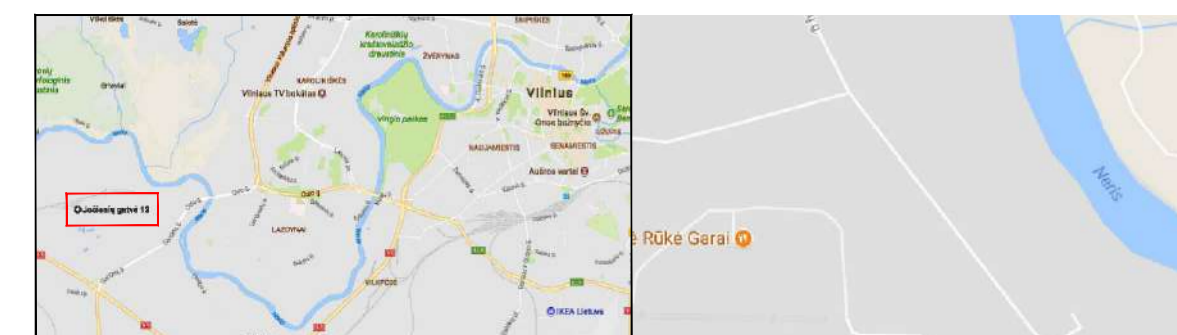
QUAL. PATV. / DOK. NR. / CERTIFICATE NO.	EMPLOYER	EMPLOYER PROJECT CODE
18306	Darius Kalesnykas	VKJ01
24808	Julius Lukašenkinas	VKJ01

DATE	NAME	STATUS
10.2018	J. Lukašenkinas, V. Laukaitis	For construction.
09.04.2018	J. Lukašenkinas, V. Laukaitis	For construction. Adjusted 105 building layout.
09.04.2018	J. Lukašenkinas, V. Laukaitis	Modified according to submitted comments.
23.11.2017	J. Lukašenkinas, V. Laukaitis	For construction permit.

EMPLOYER	EMPLOYER PROJECT CODE	EMPLOYER DOC. NO.	PROJECT ABBR.	LOT ID	DOK. COUNTER	LANGUAGE	REV. NO.	STATUS
Vilniaus kogeneracinis jėgainė	VKJ01	VKJ01-1869003	CHP - Vilnius	1	869003	EN	09	AFC

DATE	NAME	FILENAME	VIEW
28.06.2017	J. Lukašenkinas	VKJ01-1869003-EN-09	VIEW
28.06.2017	V. Laukaitis		

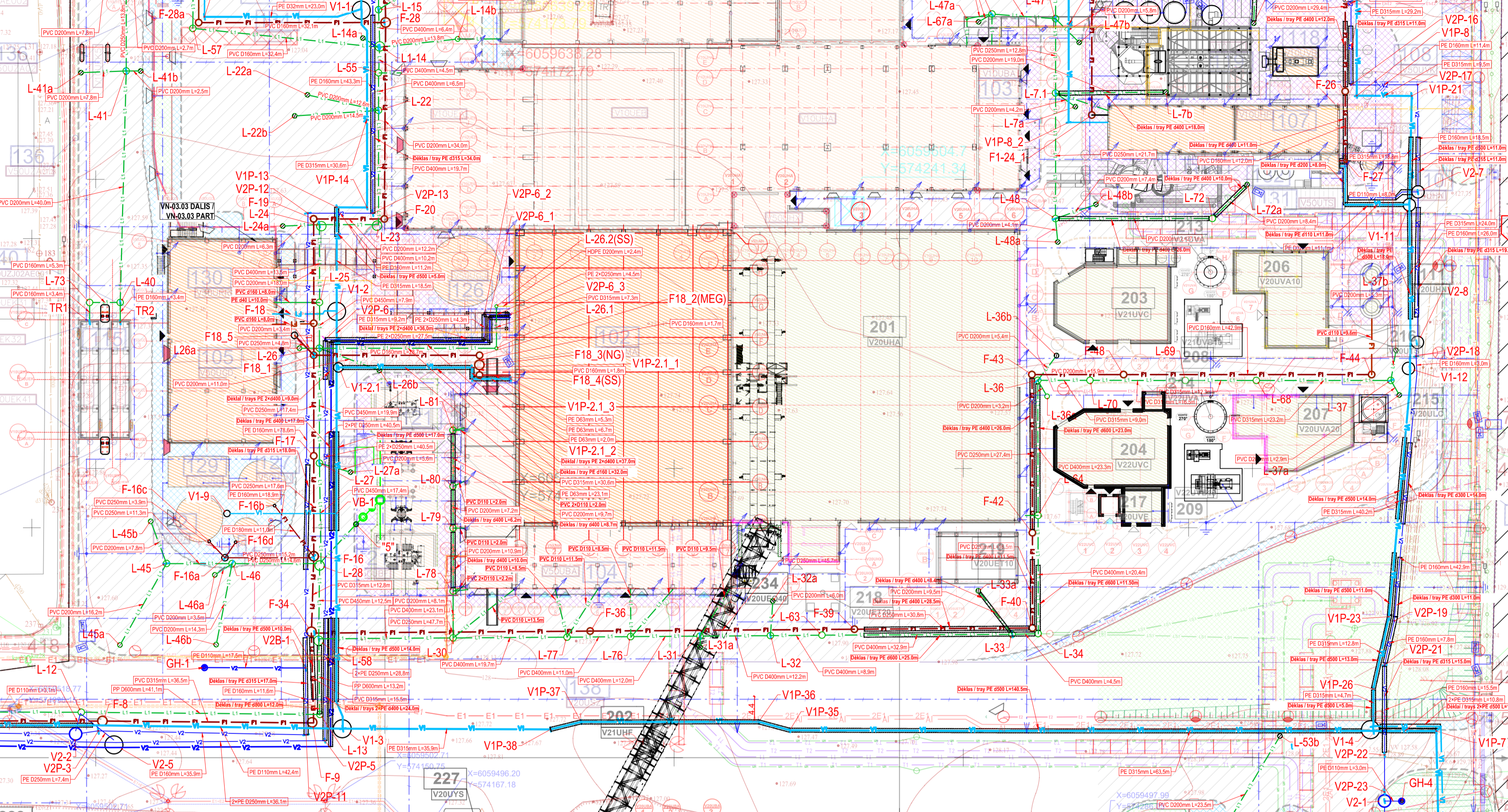
SCALE: 1:500
 TITLE: VILNIUS CHP PLANT WATER SUPPLY AND WASTE WATER SYSTEM LAND PLOT PLAN SITE PLAN WITH ENGINEERING SYSTEMS PIPE TRACKING
 DRAWING NO. [blank]
 FORMAT: A1
 Logos: Hidroterra, budimex, KDS, Steilmüller Babcock Environment



PASTABOS / NOTES

- Tinklų pasijungimo ir susikirtimo su esamais bei projektuojamais tinklais atlikti tikrinimo darbai. Prieš pradėjant vykdyti darbus, esant netikslumams, prašyti projektavimo įmonės, interconnections and intersections altitudes with existing and designed networks must be adjusted during construction works. Before starting to do the ground work, in case of inaccuracies, inform the design company.
- Susikirtimuose su esamomis komunikacijomis darbus vykdyti rankiniu būdu / In the intersections with the existing communications works must be done manually.
- Projektuojamų tinklų pasijungimo altitudė turi būti tikslinama darbu metu, pagal LAS07 aukščių sistemą / The altitude of the designed networks must be adjusted during the work, according to the height system of LAS 07.
- Geležbetoninius šulinius / kameras vykdyti vadovaujantis UAB „Ekoprojektas“ albumais LK1, LK2, LV1 / Reinforced concrete wells / chambers are executed in accordance with UAB Ekoprojektas albums LK1, LK2, LV1;
- Vandeningame grunte geležbetoninius šulinius kameras reikalaujama hidroizoliacija, kurios viršus turi būti ne žemiau kaip 0,5 m virš aukščiausio grunto vandens lygio / Waterproofing is required for wells / chambers in wet soil, the top of which must be at least 0,5 m above the highest groundwater level.
- Šulinių dangčiai turi būti viename lygyje su gatvės danga (plaukiojancio tipo), 50-70 mm virš žaliosios vejos gyvenamosiose kvartaleose ir 200 mm virš žemės paviršiaus neuzstatylose teritorijose / The manhole covers must be at the same level as the street covering (floating type), 50-70 mm above the green lawn in residential quarters and 200 mm above the ground in unbuilt areas.
- Šulinių / kamerų dangčių apkrovos klasės / Chamber Cover Load Classes:
A15 - pėsčiųjų ir dviratininkų eismo zonos / pedestrian and cyclist traffic zones;
B125 - šilgaitviai, pėsčiųjų gatvės, lengvųjų automobilių stovėjimo aikštelės / sidewalks, pedestrian streets, light car parks;
C250 - lietaus surinkimo grotelės / rain collecting grill;
D400 - važiuojamoji gatvės dalis visų rūšių transporto priemonėms / road section for all types of vehicles;
E600 - sunkioms apkrovoms - dokuose, oro uostuose / for heavy equipment - docks, airports;
F900 - ypatingai sunkioms apkrovoms - oro uostai / for especially heavy loads - airports.

X=6059519.93
Y=574055.67



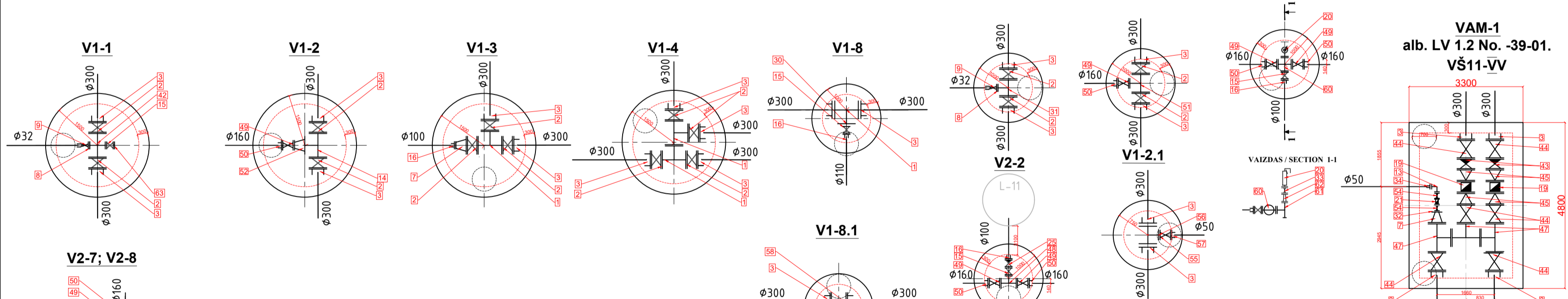
EKSPLIKACIJA / EXPLICATION

VN-03	V10GK; V50GK	V1	PROJEKTUOJAMAS GERIAMAS VANDENTIEKIS / NEWLY DESIGNED POTABLE WATER SUPPLY SYSTEM
	V10GA; V50GA	V2	PROJEKTUOJAMAS GAISRINIS VANDENTIEKIS / NEWLY DESIGNED FIRE WATER SYSTEM
	V10GQ10; V50GQ	F1	PROJEKTUOJAMOS BUITINĖS NUOTEKOS / NEWLY DESIGNED WASTEWATER SYSTEM
	V10G10U; V50G1U	L1	PROJEKTUOJAMOS LIETAUS NUOTEKOS / NEWLY DESIGNED RAIN WATER SYSTEM
	V10G11	SL1	PROJEKTUOJAMOS SPAUDIMINIS LIETAUS NUOTEKŲ TINKLAS / NEWLY DESIGNED PRESSURE SURFACE WATER NETWORK
	V10GQ11	FS1	PROJEKTUOJAMOS SPAUDIMINIS BUITINIŲ NUOTEKŲ TINKLAS / NEWLY DESIGNED PRESSURE SEWAGE NETWORK
			SKLYPŲ RIBOS / PARCEL BOUNDARIES

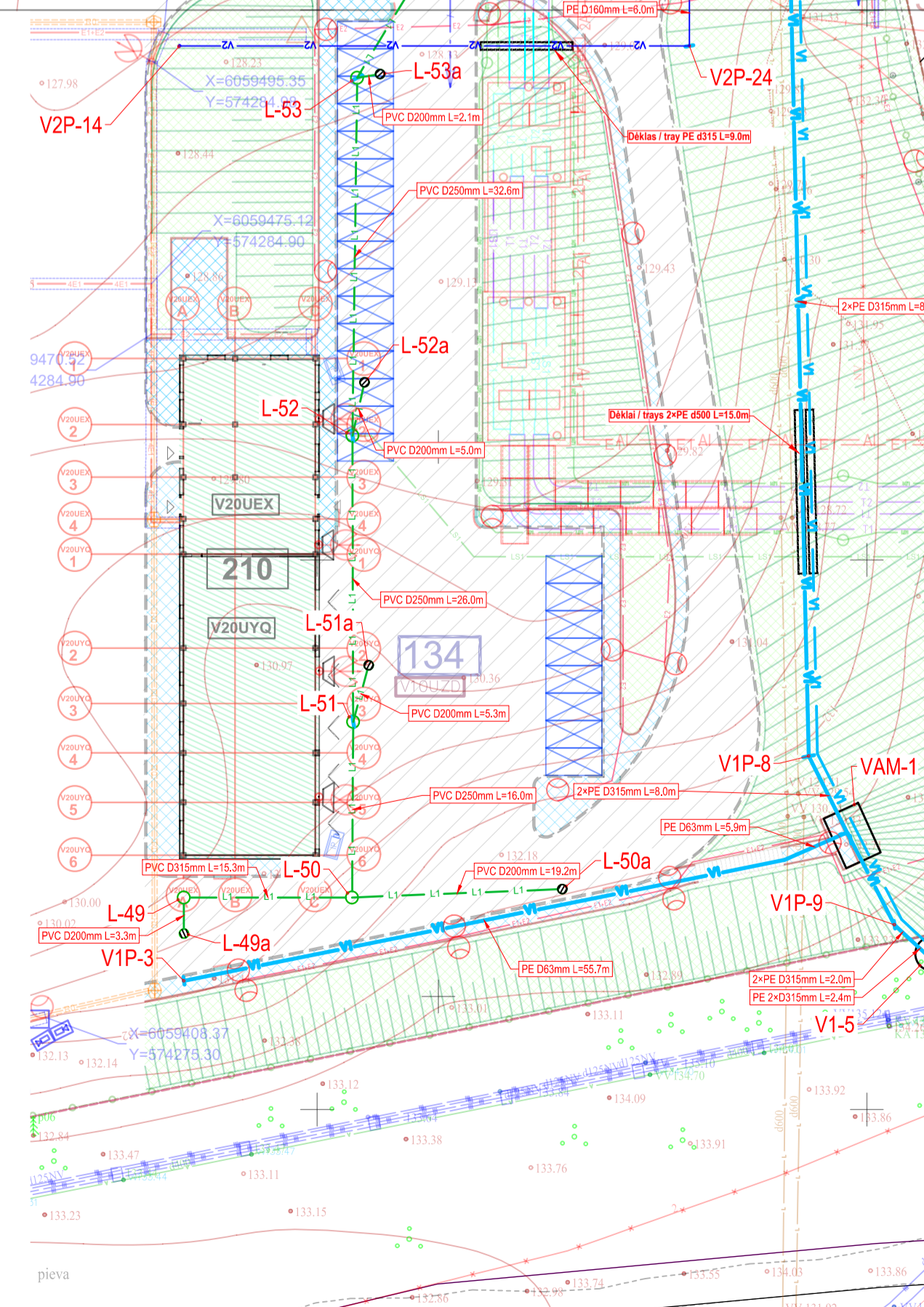
SUTARTINIAI ŽYMĖJIMAI / CONTRACTUAL MARKINGS

F	ESAMOS BUITINIŲ NUOTEKŲ TINKLAS / EXISTING WASTE WATER SYSTEM
L	ESAMOS LIETAUS NUOTEKŲ TINKLAS / EXISTING RAIN WATER SYSTEM
V	ESAMOS VANDENTIEKIO TINKLAS / EXISTING WATERSUPPLY SYSTEM
GH	ANTŽEMINIS GAISRINIS HIDRANTAS / SURFACE GROUND FIRE HYDRANT
L-#	LIETAUS NUOTEKŲ ŠULINYS / SURFACE WATER WELL
V1-#	GERIAMO VANDENTIEKIO ŠULINYS / POTABLE WATER SUPPLY SYSTEM WELL
V2-#	PRIEŠGAISRINIO VANDENTIEKIO ŠULINYS / FIRE FIGHTING WATER SUPPLY SYSTEM WELL
F-#	BUITINIŲ NUOTEKŲ TINKLO ŠULINYS / WASTEWATER SYSTEM WELL
LNS-	LIETAUS NUOTEKŲ SIURBLINĖ / SURFACE WATER PUMP STATION
PVS-	PRIEŠGAISRINIO VANDENTIEKIO SIURBLINĖ / FIRE FIGHTING WATER SUPPLY SYSTEM
VIP-	GERIAMO VANDENTIEKIO POSŪKIS / POTABLE WATER SUPPLY SYSTEM TURNING POINT
V2P-	PRIEŠGAISRINIO VANDENTIEKIO POSŪKIS / FIRE FIGHTING SYSTEM TURNING POINT
LNV-	LIETAUS NUOTEKŲ VALYKLA / RAIN WATER TREATMENT
MEG-	MĖGINŲ ĖMIMO ŠULINYS / SAMPLING WELL
BNA-	BUITINIŲ NUOTEKŲ APSKAITA / WASTE WATER ACCOUNTING (F-9 WELL)
PVC-	POLIVINILCHLORIDAS / POLYVINYL CHLORIDE
PE-	POLIETILENAS / POLYETHYLENE
KK / CI-	KALUS KETUS / CAST IRON

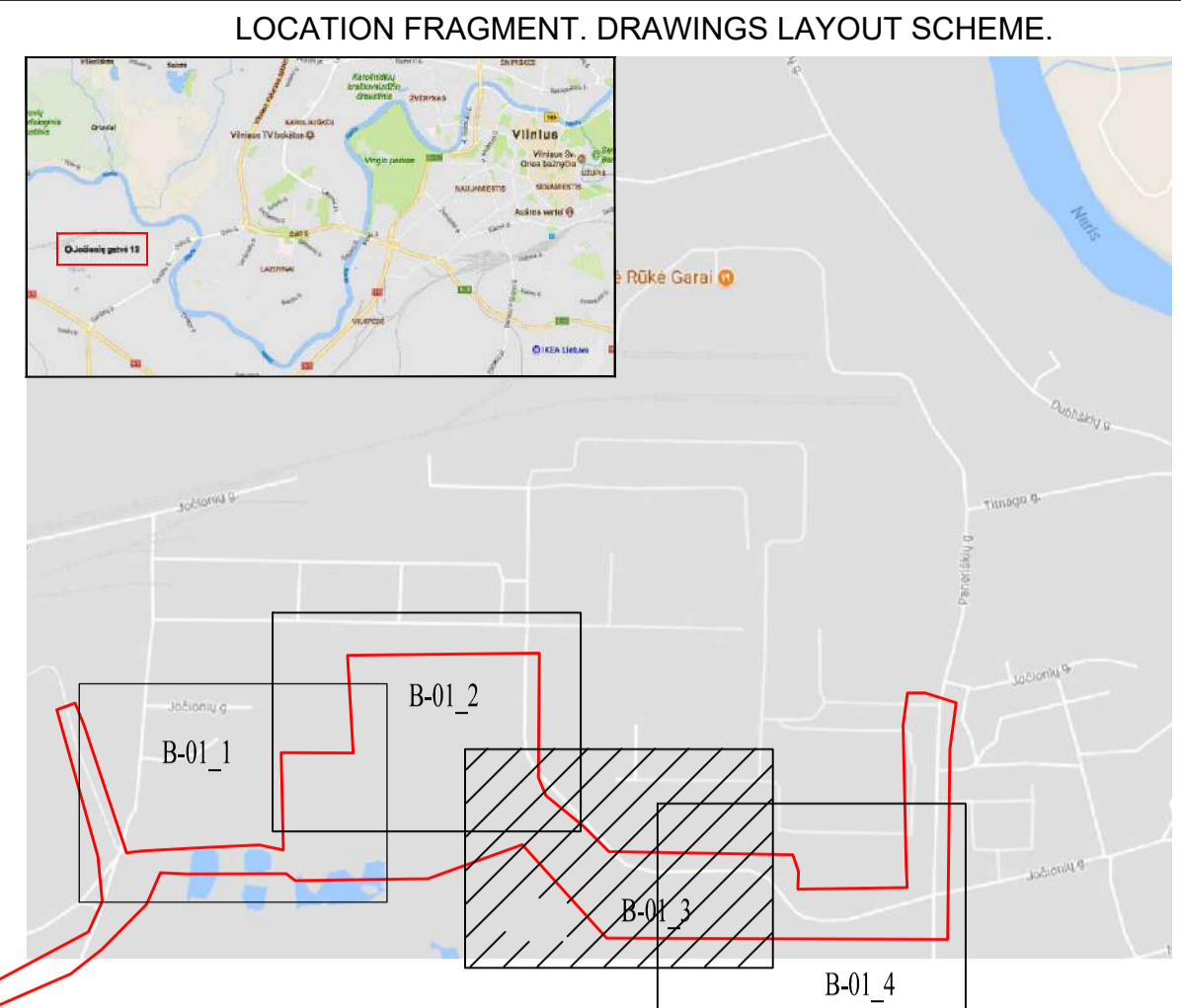
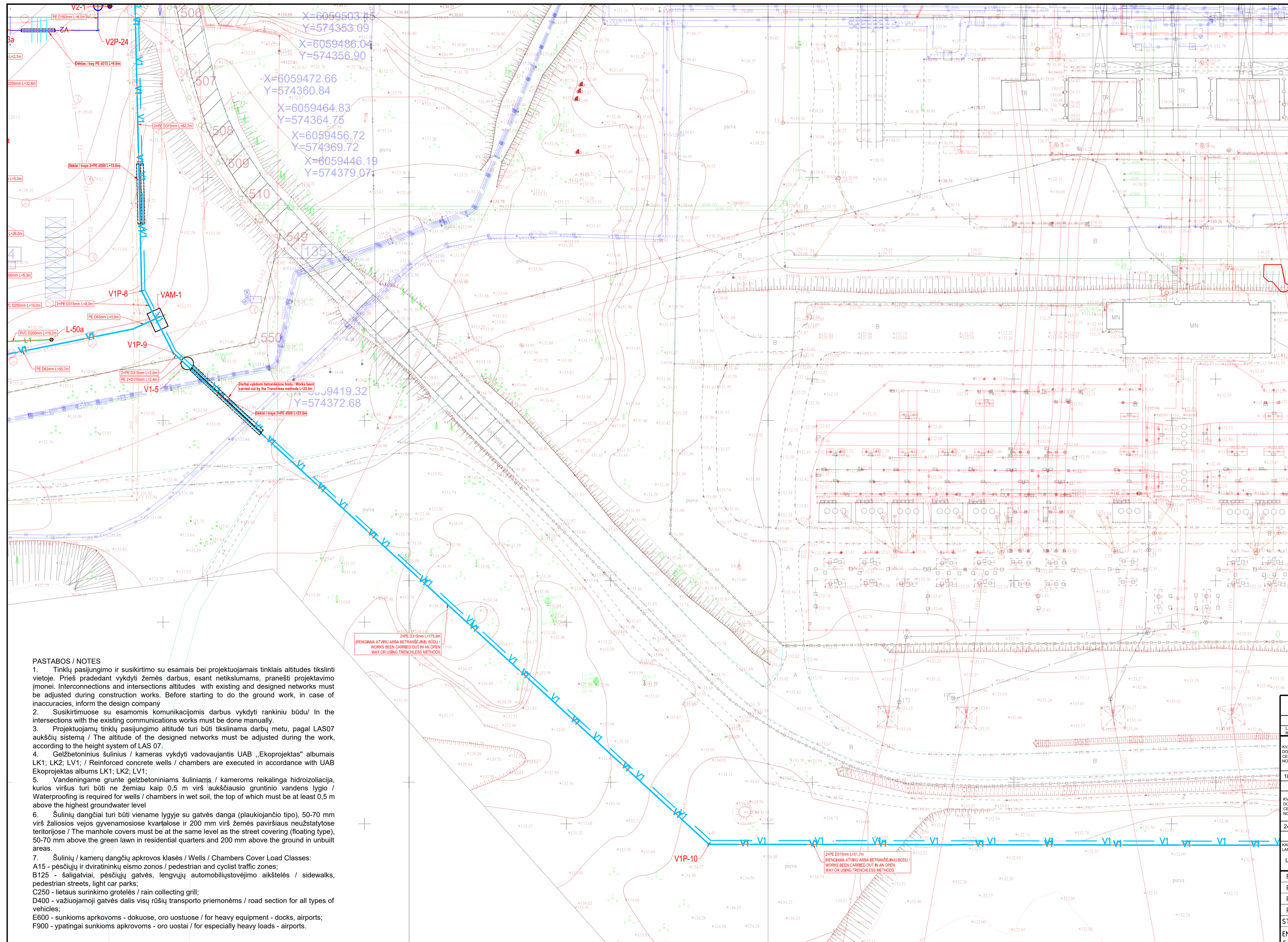
VANDENTIEKIO ŠULINIŲ DETALIZACIJA / DETALIZATION OF WATER SUPPLY WELLS



- KALUS KETAUS FLANŠINIS TRIŠAKIS DN 300 TRUMPAS / CAST IRON FLANGED SHORT TEE DN 300
- KALUS KETAUS FLANŠINIS SKLENDE DN 300 TRUMPA / CAST IRON FLANGED SHORT VALVE DN 300
- FLANŠINIS ADAPTERIS ATSPARUS TEMPIMUI DN 300 / CAST IRON FLANGED ADAPTER RESISTANT FOR STRECHING DN300
- FLANŠINĖ REDUKCIJA DN 300/150 / FLANGED REDUCTION DN 300/150
- KALUS KETAUS FLANŠINIS SKLENDE DN 150 TRUMPA / CAST IRON FLANGED SHORT VALVE DN 150
- FLANŠINIS ADAPTERIS ATSPARUS TEMPIMUI DN 150 / CAST IRON FLANGED ADAPTER RESISTANT FOR STRECHING DN 150
- FLANŠINĖ REDUKCIJA DN 300/100 / FLANGED REDUCTION DN 300/100
- REDUKCINIS FLANŠAS / VIDINIS SRIEGIS - DN 100 / 1 1/4" / REDUCTION FLANGE - DN 100 / INTERNAL THREAD 1 1/4"
- REDUKCINIS SKLENDE - MOVA PE VAMZDŽIUI DN 32 / IŠORINIS SRIEGIS 1 1/4" / INLET VALVE - COUPLING FOR PE PIPE DN 32 / EXTERNAL THREAD 1 1/4"
- KALUS KETAUS FLANŠINIS REDUKCINIS TRIŠAKIS DN300/200 TRUMPAS / CAST IRON FLANGED SHORT REDUCTION TEE DN 300/200
- KALUS KETAUS FLANŠINĖ SKLENDE DN 200 TRUMPA / CAST IRON FLANGED SHORT VALVE DN 200
- KALUS KETAUS FLANŠINĖ AKLĖ DN 50 / CAST IRON FLANGED END CAP DN 50
- FLANŠINIS ADAPTERIS ATSPARUS TEMPIMUI DN 200 / CAST IRON FLANGED ADAPTER RESISTANT FOR STRECHING DN 200
- KALUS KETAUS FLANŠINIS TRIŠAKIS DN 300 TRUMPAS / CAST IRON SHORT TEE PIPE DN 300
- KALUS KETAUS FLANŠINĖ SKLENDE DN 100 TRUMPA / CAST IRON FLANGED SHORT VALVE DN 100
- FLANŠINIS ADAPTERIS ATSPARUS TEMPIMUI DN 100 / CAST IRON FLANGED ADAPTER RESISTANT FOR STRECHING DN 100
- FLANŠINĖ REDUKCIJA DN 80/50 / FLANGED REDUCTION DN 80/50
- FLANŠINIS APSKAITOS PRIETAISAS DN 150 / FLANGED FLOWMETER DN 150
- VANDENS SKAITIKILIS DN 20 / WATER METER DN 20
- KOMBINUOTAS FLANŠINIS NUORINIMO VOŽTUVAS DN 50 / COMBINED FLANGED DUMP VALVE DN 50
- KALUS KETAUS FLANŠINIS TRIŠAKIS DN 100 TRUMPAS / CAST IRON FLANGED SHORT TEE DN 100
- ATBULINIS VOŽTUVAS DN100 / CHECK VALVE DN100
- KALUS KETAUS FLANŠINIS TRIŠAKIS DN 250 / CAST IRON FLANGED TEE DN 250
- KALUS KETAUS FLANŠINIS KETURŠAKIS DN 250 TRUMPAS / CAST IRON SHORT FLANGED DOUBLE BRANCH PIPE DN 250
- ATBULINIS VOŽTUVAS DN250 / CHECK VALVE DN250
- REDUKCINIS FLANŠAS DN 300/200 / REDUCTION FLANGE DN 300/200
- REDUKCINIS FLANŠAS DN 300/100 / REDUCTION FLANGE DN 300/100
- KALUS KETAUS FLANŠINIS REDUKCINIS TRIŠAKIS DN300/100 TRUMPAS / CAST IRON FLANGED SHORT REDUCTION TEE DN 300/100
- REDUKCINIS FLANŠAS DN 100/50 / REDUCTION FLANGE DN 300/50
- KALUS KETAUS FLANŠINĖ SKLENDE DN 50 TRUMPA / CAST IRON FLANGED SHORT VALVE DN 50
- FLANŠINIS ADAPTERIS ATSPARUS TEMPIMUI DN 50 / CAST IRON FLANGED ADAPTER RESISTANT FOR STRECHING DN 50
- KALUS KETAUS FLANŠINIS KETURŠAKIS DN 50 ILGAS / CAST IRON LONG FLANGED DOUBLE BRANCH PIPE DN 50
- KALUS KETAUS FLANŠINIS TRIŠAKIS DN 50 ILGAS / CAST IRON LONG FLANGED LONG TEE DN 50
- REDUKCINIS FLANŠAS / VIDINIS SRIEGIS - DN 50 / 1 1/4" / REDUCTION FLANGE - DN 50 / INTERNAL THREAD 1 1/4"
- KALUS KETAUS FLANŠINIS KETURŠAKIS DN 100 TRUMPAS / CAST IRON SHORT FLANGED DOUBLE BRANCH PIPE DN 100
- REDUKCINIS FLANŠAS DN 100/50 / REDUCTION FLANGE DN 100/50
- KALUS KETAUS FLANŠINĖ SKLENDE DN 250 TRUMPA / CAST IRON FLANGED SHORT VALVE DN 250
- FLANŠINIS ADAPTERIS ATSPARUS TEMPIMUI DN 250 / CAST IRON FLANGED ADAPTER RESISTANT FOR STRECHING DN 250
- KALUS KETAUS FLANŠINIS REDUKCINIS KETURŠAKIS DN300/100 / CAST IRON FLANGED REDUCTION DOUBLE BRANCH PIPE DN 300/100
- FLANŠINIS ATBULINIS VOŽTUVAS DN300 / FLANGED CHECK VALVE DN300
- KALUS KETAUS FLANŠINĖ SKLENDE DN 300 ILGA / CAST IRON FLANGED VALVE DN 300
- FLANŠINĖ REDUKCIJA DN 300/150 / FLANGED REDUCTION DN 300/150
- KALUS KETAUS FLANŠINIS TRIŠAKIS DN 300 ILGAS / CAST IRON FLANGED LONG TEE DN 300
- KALUS KETAUS FLANŠINIS REDUKCINIS TRIŠAKIS DN160/100 TRUMPAS / CAST IRON FLANGED SHORT REDUCTION TEE DN 160/100
- KALUS KETAUS FLANŠINĖ SKLENDE DN 160 TRUMPA / CAST IRON FLANGED VALVE DN 160
- FLANŠINIS ADAPTERIS ATSPARUS TEMPIMUI DN 160 / CAST IRON FLANGED ADAPTER RESISTANT FOR STRECHING DN160
- KALUS KETAUS FLANŠINIS REDUKCINIS TRIŠAKIS DN300/160 TRUMPAS / CAST IRON FLANGED SHORT REDUCTION TEE DN 300/160
- FLANŠINĖ REDUKCIJA DN 300/160 / FLANGED REDUCTION DN 300/160
- KALUS KETAUS FLANŠINIS REDUKCINIS TRIŠAKIS DN160/100 TRUMPAS / CAST IRON FLANGED SHORT REDUCTION TEE DN 160/100
- KALUS KETAUS FLANŠINĖ SKLENDE DN 50 ILGA / CAST IRON FLANGED VALVE DN 50
- REDUKCINIS FLANŠAS DN 300/50 / REDUCTION FLANGE DN 300/50
- KALUS KETAUS FLANŠINĖ SKLENDE DN 50 TRUMPA / CAST IRON FLANGED SHORT VALVE DN 50
- FLANŠINIS ADAPTERIS ATSPARUS TEMPIMUI DN 50 / CAST IRON FLANGED ADAPTER RESISTANT FOR STRECHING DN 50
- KALUS KETAUS FLANŠINIS REDUKCINIS TRIŠAKIS DN300/80 TRUMPAS / CAST IRON FLANGED SHORT REDUCTION TEE DN 300/80
- KALUS KETAUS FLANŠINIS REDUKCINIS TRIŠAKIS DN160/80 TRUMPAS / CAST IRON FLANGED SHORT REDUCTION TEE DN 160/80
- KALUS KETAUS FLANŠINIS REDUKCINIS KETURŠAKIS DN150/100 / CAST IRON FLANGED SHORT REDUCTION DOUBLE BRANCH PIPE DN 150/100
- KALUS KETAUS FLANŠINĖ AKLĖ DN 110 SU ATRAMA / CAST IRON FLANGED ELBOW DN 110 WITH THE SUPPORT
- FLANŠINĖ REDUKCIJA DN 110/50 / FLANGED REDUCTION DN 110/50
- FLANŠINĖ AKLĖ DN 100 / FLANGED END CAP DN 100



B	2018-10	STATYBROS LEIDIMŲ PAKĖISTA PAGAL STATYTOJŲ PATEIKTAS PASTABAS / FOR CONSTRUCTION PERMIT. MODIFIED ACCORDING TO COMMENTS SUBMITTED BY EMPLOYER			
A	2018-06	STATYBROS LEIDIMŲ PAKĖISTA PAGAL STATYTOJŲ, KONKORDANČIO IR GEN. PROJEKTUOTOJŲ PATEIKTAS PASTABAS IR PAPILDYTA BOKIURIO KATILINĖS PASTATŲ / FOR CONSTRUCTION PERMIT. MODIFIED ACCORDING TO COMMENTS SUBMITTED BY EMPLOYER, CONCORDANT AND DESIGNING COMPANY AND SUPPLEMENTED WITH BOILER BOLLER STRUCTURES			
0	2017-11	STATYBAI / FOR CONSTRUCTION			
1	2017-11	REKONSTRUKCIJA / REVISION			
KVAL. PATV. DOK. NR. / CERTIFICATE NO.		STATYMO PROJEKTO PAVADINIMAS / TITLE OF THE CONSTRUCTION PROJECT		Kogeneracinis jėgainės Jočiūnų g. 13, Vilniuje, statybos projektas / Construction design of combined heat and power plant Jočiūnų str. 13, Vilnius	
18306		PV/PM	Darius Kalesnykas	STATYMO NUMERIS IR PAVADINIMAS / NUMBER AND TITLE OF THE STRUCTURE	
KVAL. PATV. DOK. NR. / CERTIFICATE NO.		24808		03 Skydo lauko vandentiekis ir nuotekų šalinimas / 03 Outdoor water supply and sewage disposal	
KALBA / LANGUAGE		LT / EN		DOKUMENTO PAVADINIMAS / TITLE OF THE DOCUMENT	
LT / EN		UAB Vilniaus kogeneracinis jėgainė		Statybvietės sklypo planas su vamzdžių trasuotėmis / site plot plan with pipe tracking	
F 09		10.2018	J.Lukašenka; V. Laukaitis	For construction.	
F 08		09.04.2018	J.Lukašenka; V. Laukaitis	For construction. Adjusted 105 building layout.	
F 07		09.04.2018	J.Lukašenka; V. Laukaitis	Modified according to submitted comments	
F 06		23.11.2017	J.Lukašenka; V. Laukaitis	For construction permit	
STA. REV.		DATE	PREP.	CHEK.	APPR.
EMPLOYER		EMPLOYER		PROJECT NO.	
Contract Number		Project Code		LANGUAGE	
VKJ_S_2016-92		VKJ01		EN	
EMPLOYER DOC. NO.		LOT ID		DOC. COUNTER	
VKJ01-		1		869004	
CODE WORD		FILENAME		REV. NO.	
CHP - Vilnius		VKJ01-1869004-EN-08		08	
DATE		NAME		STATUS	
27.06.2017		J.Lukašenka		AFF	
CHECKED		APPROVED		F	
27.06.2017		V. Laukaitis			
SCALE		TITLE		DRAWING NO.	
1:500		VILNIUS CHP PLANT WATER SUPPLY AND WASTE WATER SYSTEM LAND PLOT PLAN SITE PLAN WITH ENGINEERING SYSTEMS PIPE TRACKING		A1	
Hidroterra		budimex		Steinmüller	
aplinkosaugos technologijos		KDS		Babcock	
		KDS		Environment	



EKSPLIKACIJA / EXPLANATION

VN-03	V10GK; V50GK		PROJEKTUOJAMAS GERIAMAS VANDENTIEKIS / NEWLY DESIGNED POTABLE WATER SUPPLY SYSTEM
	V10GA; V50GA		PROJEKTUOJAMAS GAISRINIS VANDENTIEKIS / NEWLY DESIGNED FIRE WATER SYSTEM
	V10GQ10; V50GQ		PROJEKTUOJAMAS BUTINIS NUOTEKOS / NEWLY DESIGNED WASTEWATER SYSTEM
	V10GU10; V50GU		PROJEKTUOJAMAS LIETAUS NUOTEKOS / NEWLY DESIGNED RAIN WATER SYSTEM
	V10GU11		PROJEKTUOJAMAS SPAUDIMINIS LIETAUS NUOTEKŲ TINKLAS / NEWLY DESIGNED PRESSURE SURFACE WATER NETWORK
	V10GQ11		PROJEKTUOJAMAS SPAUDIMINIS BUTINIŲ NUOTEKŲ TINKLAS / NEWLY DESIGNED PRESSURE SEWAGE NETWORK
			SKLYPŲ RIBOS / PARCEL BOUNDARIES

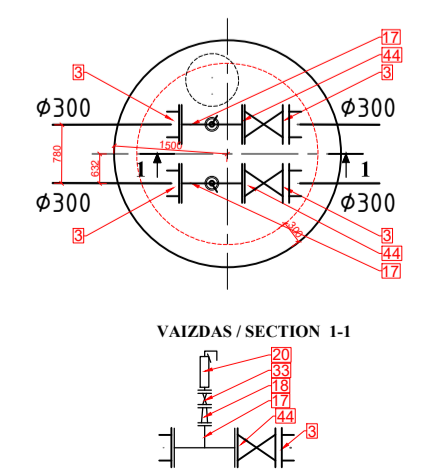
SUTARTINIAI ŽYMĖJIMAI / CONTRACTUAL MARKINGS

	F	ESAMAS BUTINIŲ NUOTEKŲ TINKLAS / EXISTING WASTE WATER SYSTEM
	L	ESAMAS LIETAUS NUOTEKŲ TINKLAS / EXISTING RAIN WATER SYSTEM
	V	ESAMAS VANDENTIEKIO TINKLAS / EXISTING WATERSUPPLY SYSTEM
	GH	ANTŽEMINIS GAISRINIS HIDRANTAS / ABOVE GROUND FIRE HIDRANT
	L-#	LIETAUS NUOTEKŲ ŠULINYS / SURFACE WATER WELL
	V1-#	GERIAMO VANDENTIEKIO ŠULINYS / POTABLE WATER SUPPLY SYSTEM WELL
	V2-#	PRIEŠGAISRINIO VANDENTIEKIO ŠULINYS / FIRE FIGHTING WATER SUPPLY SYSTEM WELL
	F-#	BUTINIŲ NUOTEKŲ TINKLO ŠULINYS / WASTEWATER SYSTEM WELL
	LNS-	LIETAUS NUOTEKŲ SIURBLINĖ / SURFACE WATER PUMP STATION
	PVS-	PRIEŠGAISRINIO VANDENTIEKIO SIURBLINĖ / FIRE FIGHTING PUMP STATION
	V1P-	GERIAMO VANDENTIEKIO POSŪKIS / POTABLE WATER SUPPLY SYSTEM TURNING POINT
	V2P-	PRIEŠGAISRINIO VANDENTIEKIO POSŪKIS / FIRE FIGHTING SYSTEM TURNING POINT
	LNV-	LIETAUS NUOTEKŲ VALYKLA / RAIN WATER TREATMENT
	MEG-	MEGINIŲ ĖMIMO ŠULINYS / SAMPLING WELL
	BNA-	BUTINIŲ NUOTEKŲ APSKAITA / WASTE WATER ACCOUNTING (F-9 WELL)
	PVC-	POLIVINILCHLORIDAS / POLYVINYL CHLORIDE
	PE-	POLIETILENAS / POLYETHYLENE
	KK / CI-	KALUS KETUS / CAST IRON

- PASTABOS / NOTES**
- Tinklų pasijungimo ir susikirtimo su esamais bei projektuojamais tinklais altitudes tiksinti vietoje. Prieš pradėdant vykdyti žemės darbus, esant netikslumams, pranešti projektavimo įmonei. Interconnections and intersections altitudes with existing and designed networks must be adjusted during construction works. Before starting to do the ground work, in case of inaccuracies, inform the design company
 - Susikirtimuose su esamomis komunikacijomis darbus vykdyti rankiniu būdu / In the intersections with the existing communications works must be done manually.
 - Projektuojamų tinklų pasijungimo altitudė turi būti tikslinama darbu metu, pagal LAS07 aukščių sistemą / The altitude of the designed networks must be adjusted during the work, according to the height system of LAS 07.
 - Geležbetoniniai šuliniai / kameros vykdyti vadovaujantis UAB „Ekoprojektas“ albumais LK1; LK2; LV1; / Reinforced concrete wells / chambers are executed in accordance with UAB Ekoprojektas albums LK1; LK2; LV1;
 - Vandeningame grunte geležbetoniniams šuliniams / kameroms reikalinga hidroizolacija, kurios viršus turi būti ne žemiau kaip 0,5 m virš aukščiausio grunto vandens lygio / Waterproofing is required for wells / chambers in wet soil, the top of which must be at least 0,5 m above the highest groundwater level
 - Šulinių dangčiai turi būti viename lygyje su gatvės danga (plaukiojančio tipo), 50-70 mm virš žaliosios vejos gyvenamosiose kvartaluose ir 200 mm virš paviršiaus neužstatytose teritorijose / The manhole covers must be at the same level as the street covering (floating type), 50-70 mm above the green lawn in residential quarters and 200 mm above the ground in unbuilt areas.
 - Šulinių / kamerų dangčių apkrovos klasės / Wells / Chambers Cover Load Classes:
A15 - pėsčiųjų ir dviratinių eismo zonos / pedestrian and cyclist traffic zones;
B125 - šaligatviai, pėsčiųjų gatvės, lengvųjų automobilių stovėjimo aikštelės / sidewalks, pedestrian streets, light car parks;
C250 - lietaus surinkimo grotelės / rain collecting grill;
D400 - važiuojamoji gatvės dalis visų rūšių transporto priemonėms / road section for all types of vehicles;
E600 - sunkioms apkrovoms - dokuose, oro uostuose / for heavy equipment - docks, airports;
F900 - ypatingai sunkioms apkrovoms - oro uostai / for especially heavy loads - airports.

VANDENTIEKIO ŠULINIŲ DETALIZACIJA / DETALIZATION OF WATER SUPPLY WELLS

- FLANŠINIS ADAPTERIS ATSPARUS TEMPIMUI DN 300 / CAST IRON FLANGED ADAPTER RESISTANT FOR STRECHING DN300
17. KALUS KETAUS FLANŠINIS REDUKCINIS TRIŠAKIS DN 300/80 ILGAS / CAST IRON LONG FLANGED REDUCTION TEE DN 300/80
18. FLANŠINĖ REDUKCIJA DN 80/50 / FLANGED REDUCTION DN 80/50
20. KOMBINUOTAS FLANŠINIS NUORINIMO VOŽTUVAS DN 50 / COMBINED FLANGED DUMP VALVE DN 50
33. KALUS KETAUS FLANŠINĖ SKLENDĖ DN 50 ILGA / CAST IRON FLANGED VALVE DN 50
44. KALUS KETAUS FLANŠINĖ SKLENDĖ DN 300 ILGA / CAST IRON FLANGED VALVE DN 300



A	2018-06	STATYBOS LEIDIMAS PAREIŠTA PAGAL STATYTOJŲ, KONKORINIO IR GEN. PROJEKTUOTOJŲ PATEIKTAS PASTABAS IR PAPILDYTĄ BOKŠURO KATILINIS PASTATŲS FOR CONSTRUCTION PERMIT. MODIFIED ACCORDING TO COMMENTS SUBMITTED BY EMPLOYER, CONSORTIUM AND DESIGNING COMPANY AND SUPPLEMENTED WITH BOILER BOILER STRUCTURES
0	2017-11	STATYBAI / FOR CONSTRUCTION
KVAL. PATV. / DOC. NR. / CERTIFICATE NO.		STATYBOS LEIDIMAS PAREIŠTA PAGAL STATYTOJŲ, KONKORINIO IR GEN. PROJEKTUOTOJŲ PATEIKTAS PASTABAS IR PAPILDYTĄ BOKŠURO KATILINIS PASTATŲS FOR CONSTRUCTION PERMIT. MODIFIED ACCORDING TO COMMENTS SUBMITTED BY EMPLOYER, CONSORTIUM AND DESIGNING COMPANY AND SUPPLEMENTED WITH BOILER BOILER STRUCTURES
18306	PV/PM	Darius Kalesnykas
KVAL. PATV. / DOC. NR. / CERTIFICATE NO.		STATYBOS LEIDIMAS PAREIŠTA PAGAL STATYTOJŲ, KONKORINIO IR GEN. PROJEKTUOTOJŲ PATEIKTAS PASTABAS IR PAPILDYTĄ BOKŠURO KATILINIS PASTATŲS FOR CONSTRUCTION PERMIT. MODIFIED ACCORDING TO COMMENTS SUBMITTED BY EMPLOYER, CONSORTIUM AND DESIGNING COMPANY AND SUPPLEMENTED WITH BOILER BOILER STRUCTURES
24808	PDV/PDM	Julius Lukašenkinas
KALBA / LANGUAGE		STATYTOJAS / EMPLOYER
LT / EN	UAB Vilniaus kogeneracinė jėgainė	

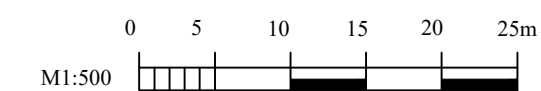
F 07	09.04.2018	J.Lukašenkinas / V. Lūkaišis	Modified according to submitted comments
P 06	23.11.2017	J.Lukašenkinas / V. Lūkaišis	For construction permit
P 05	20.11.2017	J.Lukašenkinas / V. Lūkaišis	Changed reservoir place
P 04	31.10.2017	J.Lukašenkinas / V. Lūkaišis	According to remarks

EMPLOYER	EMPLOYER Contract Number	EMPLOYER Project Code		VILNIAUS KOGENERACINĖ JĖGAINĖ
EMPLOYER DOC. NO.	LOT ID	DOC. COUNTER	LANGUAGE	REV. NO.
VKJ01-	1	869005	EN	07
STATUS	AFC			
STATUS	F			

EMPLOYER DOC. NO.	LOT ID	DOC. COUNTER	LANGUAGE	REV. NO.	STATUS
VKJ01-	1	869005	EN	07	AFC
STATUS	F				

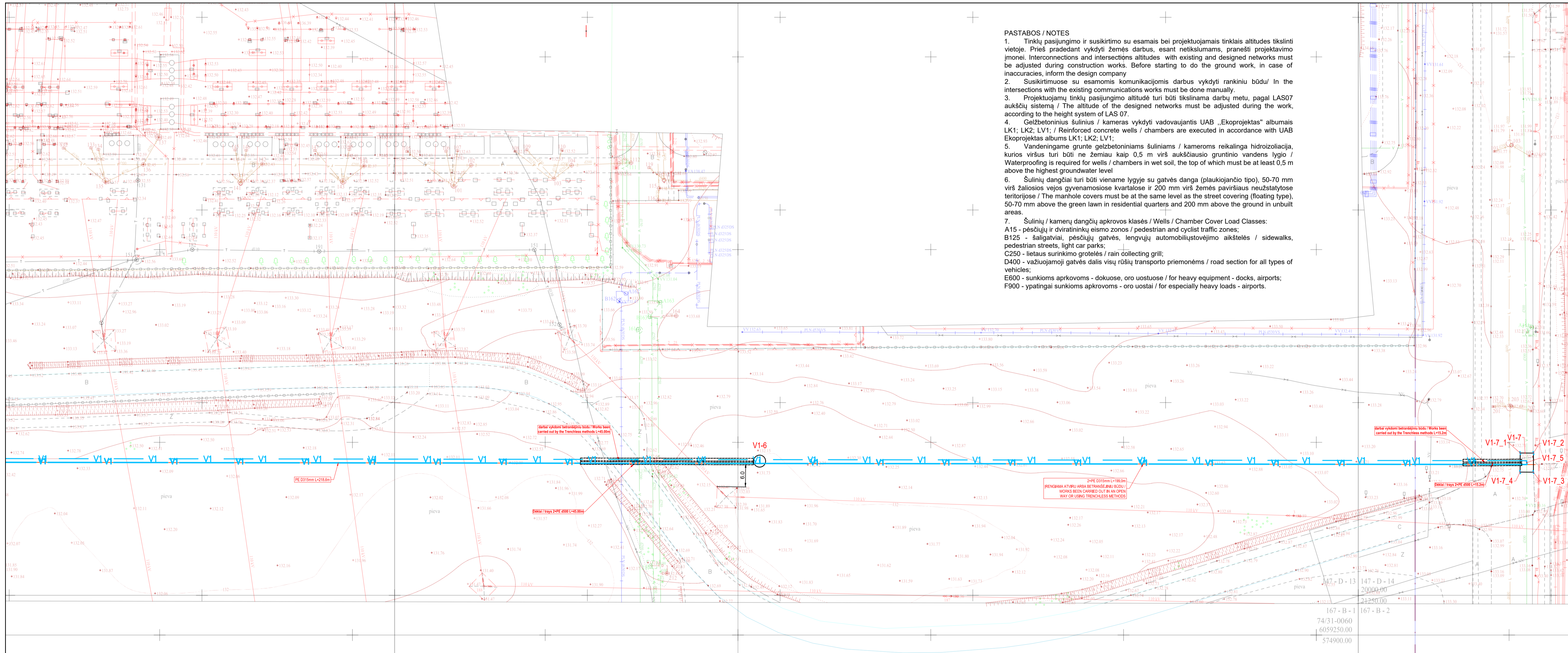
CODE WORD	CHP - Vilnius	FILENAME	VKJ01-1869005-EN-07	VIEW
-----------	---------------	----------	---------------------	------

PREP.	DATE	NAME		
CHECKED	27.06.2017	V. Lūkaišis		
APPROV.				
SCALE	1:500	TITLE	VILNIAUS CHP PLANT WATER SUPPLY AND WASTE WATER SYSTEM LAND PLOT PLAN SITE PLAN WITH ENGINEERING SYSTEMS PIPE TRACKING	



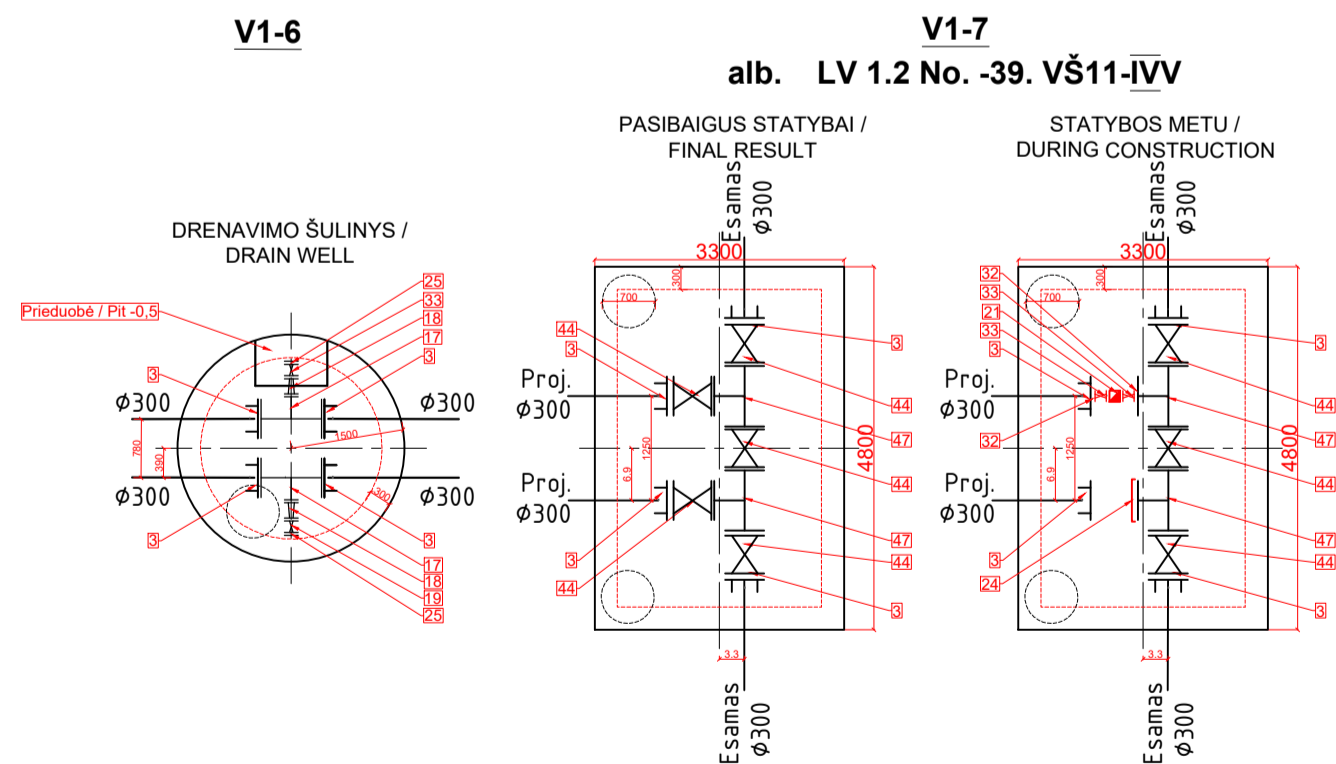
	DRAWING NO.	FORMAT
		A1

THIS DRAWING MUST NOT BE REPRODUCED OR COPIED IN ANY MANNER WITHOUT THE WRITTEN PERMISSION OF THE AUTHOR. ALL RIGHTS RESERVED. ACCORDING TO ART. 12, L. 13 PATENTS, AND ART. 2 DESIGN ACT.



- PASTABOS / NOTES**
- Tinklų pasijungimo ir susikirtimo su esamais bei projektuojamais tinklais altitudės tikslinti vietoje. Prieš pradėdant vykdyti žemės darbus, esant netikslumams, pranešti projektavimui. Interconnections and intersections altitudes with existing and designed networks must be adjusted during construction works. Before starting to do the ground work, in case of inaccuracies, inform the design company.
 - Susikirtimuose su esamomis komunikacijomis darbus vykdyti rankiniu būdu/ In the intersections with the existing communications works must be done manually.
 - Projektuojamų tinklų pasijungimo altitudė turi būti tikslinama darbu metu, pagal LAS07 aukščių sistemą / The altitude of the designed networks must be adjusted during the work, according to the height system of LAS 07.
 - Gelžbetoninius šulinius / kameras vykdyti vadovaujantis UAB „Ekoprojektas“ albumais LK1; LK2; LV1; / Reinforced concrete wells / chambers are executed in accordance with UAB Ekoprojektas albums LK1; LK2; LV1;
 - Vandeningame grunte gelžbetoniniams šuliniams / kameroms reikalinga hidroizoliacija, kurios viršus turi būti ne žemiau kaip 0,5 m virš aukščiausio gruntinio vandens lygio / Waterproofing is required for wells / chambers in wet soil, the top of which must be at least 0,5 m above the highest groundwater level
 - Šulinių dangčiai turi būti viename lygyje su gatvės danga (plaukiojančio tipo), 50-70 mm virš žaliosios vejos gyvenamosiose kvartaluose ir 200 mm virš žemės paviršiaus neužstatytose teritorijose / The manhole covers must be at the same level as the street covering (floating type), 50-70 mm above the green lawn in residential quarters and 200 mm above the ground in unbuilt areas.
 - Šulinių / kamerų dangčių apkrovos klasės / Wells / Chamber Cover Load Classes:
 A15 - pėsčiųjų ir dviratinių eismo zonos / pedestrian and cyclist traffic zones;
 B125 - šaligatviai, pėsčiųjų gatvės, lengvųjų automobilių stovėjimo aikštelės / sidewalks, pedestrian streets, light car parks;
 C250 - lietaus surinkimo grotelės / rain collecting grill;
 D400 - važiuojamoji gatvės dalis visų rūšių transporto priemonėms / road section for all types of vehicles;
 E800 - sunkioms apkrovoms - dokuose, oro uostuose / for heavy equipment - docks, airports;
 F900 - ypatingai sunkioms apkrovoms - oro uostai / for especially heavy loads - airports.

VANDENTIEKIO ŠULINIŲ DETALIZACIJA / DETALIZATION OF WATER SUPPLY WELLS



- UNIVERSALI JUNGTIS ATSPARI TEMPIMUI DN 300 / UNIVERSAL CONNECTOR RESISTANT FOR STRECHING DN 300
- KALIAUS KETAUS FLANŠINIS REDUKCINIS TRIŠAKIS DN 300/80 ILGAS / CAST IRON LONG FLANGED REDUCTION TEE DN 300/80
- FLANŠINĖ REDUKCIJA DN 80/50 / FLANGED REDUCTION DN 80/50
- VANDENS SKAITIKLIS DN 20 / WATER METER DN 20
- FLANŠINĖ AKLĖ DN 300 / FLANGED END CAP DN 300
- FLANŠINĖ AKLĖ DN 50 / FLANGED END CAP DN 50
- REDUKCINIS FLANŠAS DN 300/50 / REDUCTION FLANGE DN 300/50
- KALIAUS KETAUS FLANŠINĖ SKLENDE DN 50 ILGA / CAST IRON FLANGED LONG VALVE DN 50
- KALIAUS KETAUS FLANŠINĖ SKLENDE DN 300 ILGA / CAST IRON FLANGED VALVE DN 300
- KALIAUS KETAUS FLANŠINIS TRIŠAKIS DN 300 ILGAS / CAST IRON FLANGED LONG TEE DN 300

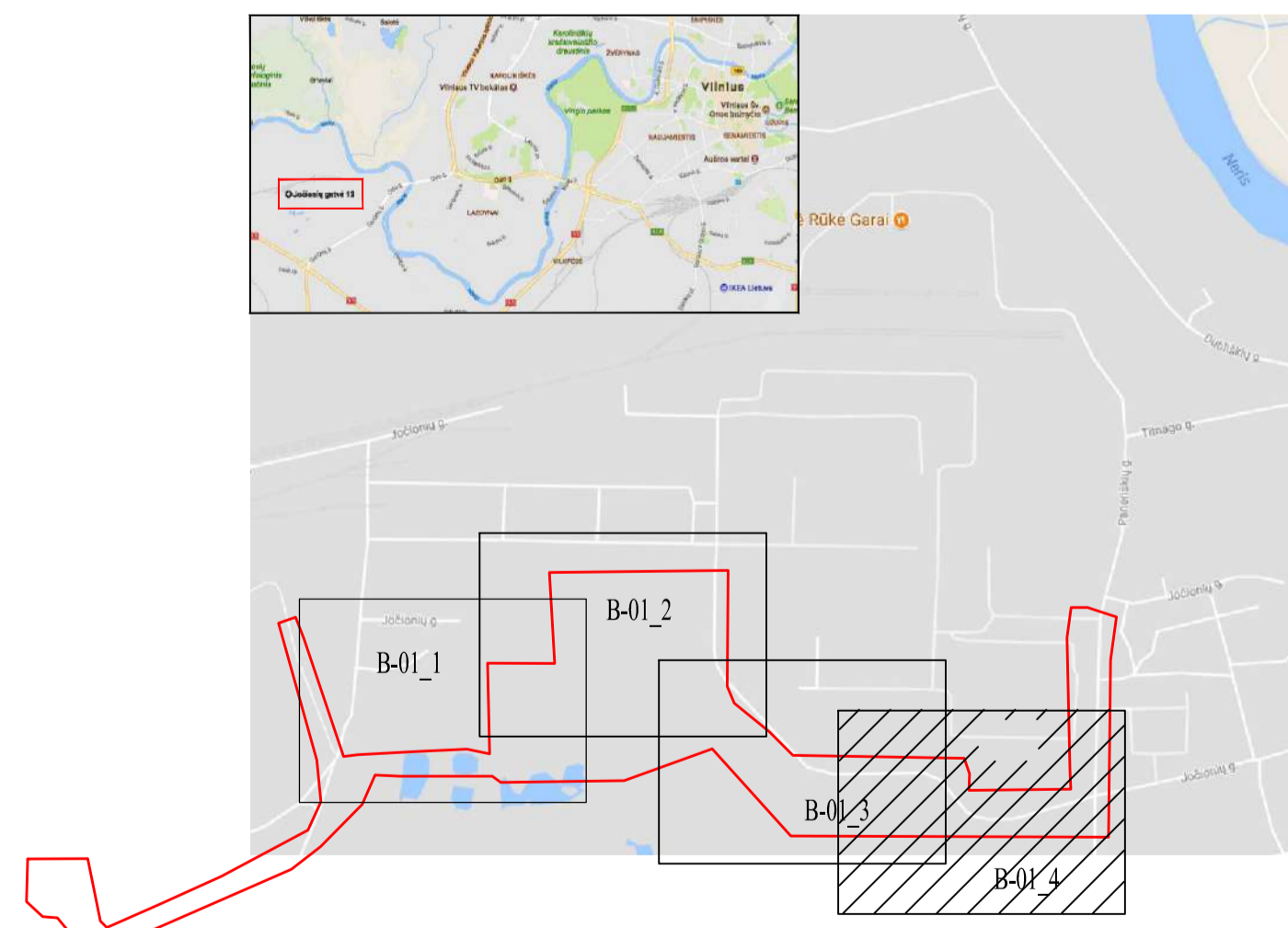
EKSPLIKACIJA / EXPLICATION

VN-03	V10GK; V50GK	V1	PROJEKTUOJAMAS GERIAMAS VANDENTIEKIS / NEWLY DESIGNED POTABLE WATER SUPPLY SYSTEM
	V10GA; V50GA	V2	PROJEKTUOJAMAS GAISRINIS VANDENTIEKIS / NEWLY DESIGNED FIRE WATER SYSTEM
	V10GQ10; V50GQ	F1	PROJEKTUOJAMOS BUITINĖS NUOTEKOS / NEWLY DESIGNED WASTEWATER SYSTEM
	V10GU10; V50GU	L1	PROJEKTUOJAMOS LIETAUS NUOTEKOS / NEWLY DESIGNED RAIN WATER SYSTEM
	V10GU11	SL1	PROJEKTUOJAMAS SPAUDIMINIS LIETAUS NUOTEKŲ TINKLAS / NEWLY DESIGNED PRESSURE SURFACE WATER NETWORK
	V10GQ11	FS1	PROJEKTUOJAMAS SPAUDIMINIS BUITINIŲ NUOTEKŲ TINKLAS / NEWLY DESIGNED PRESSURE SEWAGE NETWORK
			SKLYPŲ RIBOS / PARCEL BOUNDARIES

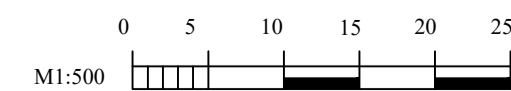
SUTARTINIAI ŽYMĖJIMAI / CONTRACTUAL MARKINGS

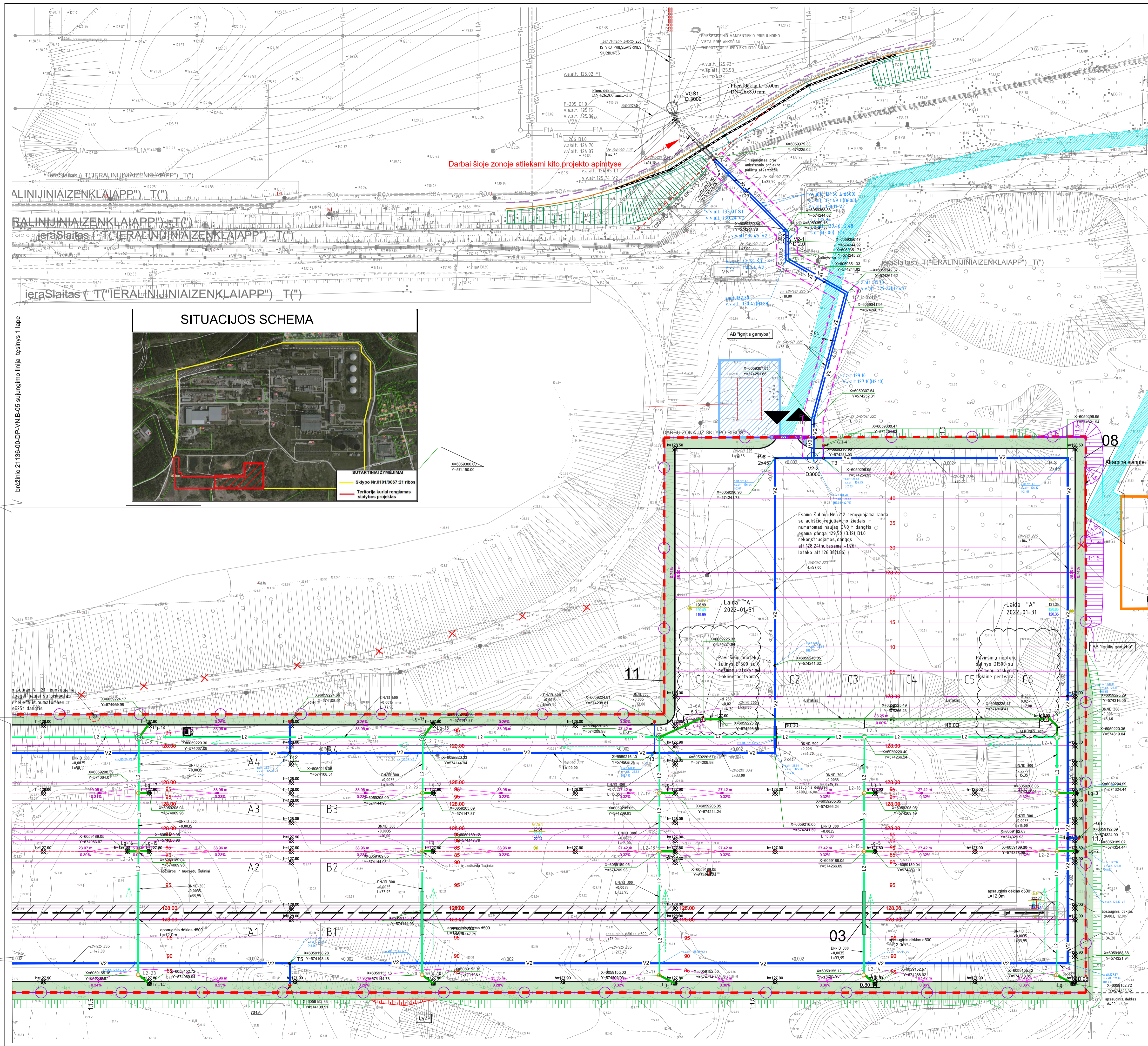
F	ESAMAS BUITINIŲ NUOTEKŲ TINKLAS / EXISTING WASTE WATER SYSTEM
L	ESAMAS LIETAUS NUOTEKŲ TINKLAS / EXISTING RAIN WATER SYSTEM
V	ESAMAS VANDENTIEKIO TINKLAS / EXISTING WATER SUPPLY SYSTEM
GH	ANTŽEMINIS GAISRINIS HIDRANTAS / ABOVE GROUND FIRE HYDRANT
L-#	LIETAUS NUOTEKŲ ŠULINYS / SURFACE WATER WELL
V1-#	GERIAMO VANDENTIEKIO ŠULINYS / POTABLE WATER SUPPLY SYSTEM WELL
V2-#	PRIEŠGAISRINIO VANDENTIEKIO ŠULINYS / FIRE FIGHTING WATER SUPPLY SYSTEM WELL
F-#	BUITINIŲ NUOTEKŲ TINKLO ŠULINYS / WASTEWATER SYSTEM WELL
LNS-	LIETAUS NUOTEKŲ SIURBLINĖ / SURFACE WATER PUMP STATION
PVS-	PRIEŠGAISRINIO VANDENTIEKIO SIURBLINĖ / FIRE FIGHTING PUMP STATION
V1P-	GERIAMO VANDENTIEKIO POSŪKIS / POTABLE WATER SUPPLY SYSTEM TURNING POINT
V2P-	PRIEŠGAISRINIO VANDENTIEKIO POSŪKIS / FIRE FIGHTING SYSTEM TURNING POINT
LNV-	LIETAUS NUOTEKŲ VALYKLA / RAIN WATER TREATMENT
MEG-	MEGINIŲ ĖMIMO ŠULINYS / SAMPLING WELL
BNA-	BUITINIŲ NUOTEKŲ APSKAITA / WASTE WATER ACCOUNTING (F-9 WELLS)
PVC-	POLIVINILCHLORIDAS / POLYVINYL CHLORIDE
PE-	POLETILENAS / POLYETHYLENE
KK / CI-	KALUS KETUS / CAST IRON

LOCATION FRAGMENT. DRAWINGS LAYOUT SCHEME.

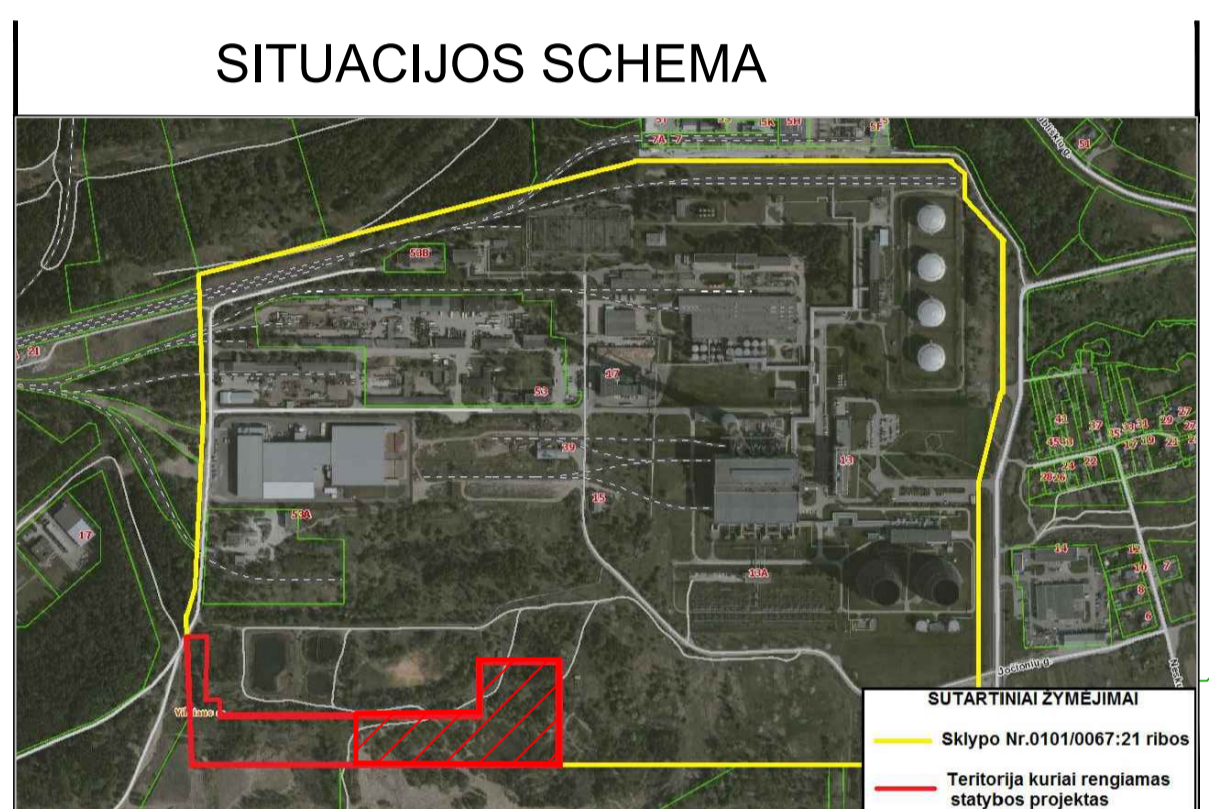


A	2018-04	STATYBOS LEIDIMUI. PAKEISTA PAGAL STATYTOJŲ, KONSORCIUMO IR GEN. PROJEKTUOTOJŲ PATEIKTAS PASTABAS IR PAPILDYTA BUKURO KATILINĖS PASTATAS / FOR CONSTRUCTION PERMIT. MODIFIED ACCORDING TO COMMENTS SUBMITTED BY EMPLOYER. CONCRETE PLANT AND DESIGNING COMPANY AND SUPPLEMENTED WITH BOILER BOLLER STRUCTURES			
0	2017-11	STATYBAI / FOR CONSTRUCTION			
LAIDA / REVISION	ISLEIDIMO DATA / ISSUE DATE	LAIDOS STATUSAS. KEITIMO PRĖŽASTIS (JEI TAIKOMA) / STATUS OF THE REVISION. REASON OF THE CHANGE (IF APPLICABLE)			
KVAL. PATV. DOK. NR. / CERTIFICATE NO.	STYTOJO PROJEKTO PAVADINIMAS / TITLE OF THE CONSTRUCTION PROJECT				
18306	PVI/PM	Darius Kalesnykas			
KVAL. PATV. DOK. NR. / CERTIFICATE NO.	STYTOJO PROJEKTO PAVADINIMAS / TITLE OF THE CONSTRUCTION PROJECT				
24808	PDV/PDM	Julius Lukšaškinas			
KALBA / LANGUAGE	STATYTOJAS / EMPLOYER	STATYTOJO PROJEKTO PAVADINIMAS / TITLE OF THE CONSTRUCTION PROJECT			
LT / EN	UAB Vilniaus kogeneracinė jėgainė	Statybvietės sklypo planas su vamzdžių trasuotėmis / site plot plan with pipe tracking			
F 07	09.04.2018	J.Lukaškinas, V. Laukaitis	Modified according to submitted comments		
P 06	23.11.2017	J.Lukaškinas, V. Laukaitis	For construction permit		
P 05	20.11.2017	J.Lukaškinas, V. Laukaitis	Changed reservoir place		
P 04	31.10.2017	J.Lukaškinas, V. Laukaitis	According to remarks		
STA. REV.	DATE	PREP.	CHK.	APPR.	COMMENT
EMPLOYER	Contract Number	EMPLOYER	Project Code	Lietuvos energija VILNIAUS KOGENERACINĖ JĖGAINĖ	
VKJ_2016-92	VKJ01		VKJ01		
EMPLOYER DOC. NO.	LOT ID	DOC. COUNTER	LANGUAGE	REV. NO.	STATUS
VKJ01-	1	869006	EN	07	AFC
CODE WORD	CHP - Vilnius		FILENAME	VIEW	
	VKJ01-1869006-EN-07				
PREP.	DATE	NAME	budimex		
27.06.2017	27.06.2017	J.Lukaškinas	KDS		
CHECKED	DATE	NAME	Steinmüller Babcock Environment		
27.06.2017	27.06.2017	V. Laukaitis			
APPROV.					
SCALE	TITLE				
1:500	VILNIAUS CHP PLANT WATER SUPPLY AND WASTE WATER SYSTEM LAND PLOT PLAN SITE PLAN WITH ENGINEERING SYSTEMS PIPE TRACKING				
Hidroterra			DRAWING NO.		
aplinkosaugos technologijos			A1		





Darbai šioje zonoje atliekami kito projekto apimtyse



ALINIJINIAIZENKLAIPP) T(")
 BALINIJINIAIZENKLAIPP) T(")
 Ierašlaitas ("T("IERALINIJINIAIZENKLAIPP) T(")
 Ierašlaitas ("T("IERALINIJINIAIZENKLAIPP) T(")
 Ierašlaitas ("T("IERALINIJINIAIZENKLAIPP) T(")

EKSPLIKACIJA			
Obj. Nr.	Pavadinimas	I ETAPAS	II ETAPAS
01	Apsaugos ir kontrolės pastatas	Projektuojamas	-
02	Autotransporto svarstyklės	Projektuojamas	-
03	Technologinis geležinkelis su atmušu ir gerve	-	Projektuojamas
04	Biokuro sandėliavimo aikštelė	Projektuojamas	-
05	Modulinė transformatorinė	Projektuojamas	-
08	Atraminė sienutė	Projektuojamas	-
09	Atraminė sienutė	Projektuojamas	-
10	Paviršinių nuotekų valymo įrenginys	Projektuojamas	-
11	Tvora	Projektuojamas	-
12	Uždaro tipo nuotekų biologinio valymo įrenginys	Projektuojamas	-

SKLYPO PLANO - SUTARTINIAI ŽYMĖJIMAI	
	PROJEKTUOJAMOS BIOKURO SANDĖLIAVIMO AIKŠTELĖS RIBOS SKLYPE
	KAIMYMINIO SKLYPO RIBOS
	NAUJAI PROJEKTUOJAMI STATINIAI

PROJEKTUOJAMŲ TINKLŲ GRAFINIAI ŽENKLAI	P A V A D I N I M A S
	VN TINKLŲ APSAUGOS ZONA SAZ
	V1 PROJEKTUOJAMAS GERIAMOJO VANDENS TINKLAS
	V2 PROJEKTUOJAMAS GAISRINIO VANDENS TINKLAS
	GH* PROJEKTUOJAMAS ANTŽEMINIS GAISRINIS HIDRANTAS
	F1 PROJEKTUOJAMAS BUTINIŲ NUOTEKŲ TINKLAS
	FS DEMONTUOJAMAS SLĖGINIS BUTINIŲ NUOTEKŲ TINKLAS
	L1 PROJEKTUOJAMAS APVALYTO LIETAUS VANDENS TINKLAS
	L2 PROJEKTUOJAMAS UŽTERŠTO LIETAUS VANDENS TINKLAS
	L2 PROJEKTUOJAMAS UŽTERŠTO LIETAUS VANDENS MAGISTRALINIS KOLEKTORIUS
	PROJEKTUOJAMAS LINIJINIS LATAKAS SU KET. GROTELĖMIS
	V2-1 D 200 PROJEKTUOJAMAS VANDENTIEKIO ŠULINYS NURODYTO SKERSMENIS 2000mm
	Lg+ PROJEKTUOJAMAS LIETAUS NUOTEKŲ TINKLO SŪRINKMO ŠULINYS D700 SU GROTELĖMIS IR SMĖLIO SĖSINIMO DALIMI
	L2+ PROJEKTUOJAMAS LIETAUS NUOTEKŲ TINKLO APTARNAVIMO IR PRIEŽIŪROS ŠULINYS D1000mm
	L2+ PROJEKTUOJAMAS LIETAUS NUOTEKŲ TINKLO APTARNAVIMO IR PRIEŽIŪROS ŠULINYS D1500mm
	L2+ PROJEKTUOJAMAS LIETAUS NUOTEKŲ TINKLO APTARNAVIMO IR PRIEŽIŪROS ŠULINYS D2000mm
	L2-12,0 PROJEKTUOJAMAS LIETAUS NUOTEKŲ TINKLO APTARNAVIMO ŠULINYS D1500mm SU NEŠMENŲ SULAIKYMO PERTVARA
	L1-2 PROJEKTUOJAMAS LIETAUS NUOTEKŲ TINKLO ŠULINYS D1000mm SU NEŠMENŲ SULAIKYMO PERTVARA-SIETU-FILTRU
	L2-4A,6A PROJEKTUOJAMAS LIETAUS NUOTEKŲ TINKLO ŠULINYS D1500 SU NEŠMENŲ SULAIKYMO PERTVARA SEGMENTINIO TINKLO AKUTĖS DYDIS 10 mm.

ANKŠCIAU SUPROJEKTUOTŲ TINKLŲ GRAFINIAI ŽENKLAI	
	V1A ANKŠCIAU SUPROJEKTUOTOS VANDENTIEKIO TINKLAS
	V2A ANKŠCIAU SUPROJEKTUOTOS VANDENTIEKIO TINKLAS
	F1A ANKŠCIAU SUPROJEKTUOTOS BUTINIŲ NUOTEKŲ TINKLAS
	L1A ANKŠCIAU SUPROJEKTUOTOS PAVIRŠINIŲ NUOTEKŲ TINKLAS

GEOLOGINIS GRĖŽINIO NUMERIS	
128.70	ESAMO ŽEMĖS PAVIRŠIAUS ALTITUDE
127.30	MAKSIMALUS VANDENS HORIZONTAS
124.30	NUSITOVĖJUSIO VANDENS HORIZONTAS

- PASTABOS:**
1. VISŲ NAUJAI STATOMŲ ŠULINIŲ DANGČIŲ ALTITUDES TIKSLINTI PAGAL ESAMĄ SITUACIJĄ OBJEKTE. ŠULINIŲ DANGČIAI TURI BŪTI VIENAMA LYGYJE SU GAUVĖS ARBA ŠALIGATVIŲ DANGA, 5CM VIRŠ ŽALIOSIOS VEJOS IR 20 CM VIRŠ ŽEMĖS PAVIRŠIAUS NEUŽSTATYTOJE TERITORIJOJE.
 2. GAISRINIAM VANDENTIEKIO TINKLUI YRA NUMATYTI PROJEKTE PE100+16 SRD 11 SLEIGO VAMZDYNIAI SEKANČIŲ SKERSMENŲ: DN/DØ 110x10 mm; DN/DØ 160 x14,6 mm; DN/DØ 225 x 20,5mm.
 3. L1 IR L2 TINKLUI YRA NUMATYTI PROJEKTE BESLĖGIAI VAMZDYNIAI SEKANČIŲ SKERSMENŲ: PVC-U KG SN8 DN/DØ 200+250mm "MAGNAPLAST"; DN/DØ 300 + 600mm PP S8 "MAGNACOR"; DN/DØ 800 + 1000mm PP-B S8 "EVOPIPES".
 4. VISUS PASIJUNGIMUS IR SUSIKIRTIMUS SU ESAMOMIS KOMUNIKACIJOMIS TIKSLINTI TINKLŲ RENGIMO METU STATYBOS VIETOJE.
 5. VISUS MĀTMENIS IR PRIRISIMUS BŪTINA PASITIKSLINTI VIETOJE STATYBOS AIKŠTELĖJE.
 6. VISI DARBAI, KURIE GALI BŪTI PAGRISTAI LAIKOMI BŪTINIAI NAUJAI KLŪJAMŲ TINKLŲ EKSPLOATAVIMUI IR UŽBAIGIMUI, TURI BŪTI PRIVALOMI NEPRIKLAUSOMAI NUO TO AR YRA PARODYTI BRĖŽINIuose AR NE. VISI DARBAI TURI ATTIKTI PROJEKTE IŠKELTUS REIKALAVIMUS.
 7. TIESIANT VAMZDYNUS, PAGRINDO ĮRENGIMUI, VAMZDIO UŽPYLIMUI IR ATRAMINIŲ BLOKŲ ĮRENGIMUI VADOVAUTIS GAMINTOJU IŠLEISTOMIS MONTAVIMO REKOMENDACIJOMIS.
 8. STATYBOS DARBAI GATVĖS RIBOSE VYKDOMI VADOVAUJANTIS STR 1.06.01:2016. ŽEMĖS DARBAI. STATINIO TECHNINĖ PRIEŽIŪRA; LRV 2004-02-11 NUTARIUMU NR. 155 PATVIRTINTŲ KELIŲ PRIEŽIŪROS TVARKOS APRAŠŲ, LR SAUGAUS EISMO AUTOMOBILIŲ KELIAMS ĮSTATYMU, VILNIAUS M. TARYBOS 2004-06-23 SPRENDIMU NR. 1-425, AUTOMOBILIŲ KELIŲ STANDARTIZUOTŲ DANGŲ KONSTRUKCIJŲ PROJEKAVIMO TAISYKLĖMIS KPT SDK 07 IR KITAIS SUSIJUSIAIS TAISĖS AKTAIMS. IŠARDYTOS GATVIŲ DANGOS IR JUJ PAGRINDAI TURI BŪTI ĮRENGIAMŲ PAGAL ESAMĄ KONSTRUKCIJĄ.
 6. MONTUOJANT STANDARTINIUS SURENKAMUS IŠ GB ŽIEDŲ VILNIAUS VADOVAUTIS UAB "EKOPROJEKTAS" IŠLEISTAMIS ŠULINIŲ ALBUMAIS: LK1; LK2; V1 (TECHNOLOGINĖ, KONSTRUKTYVINĖ DALYS).

A	2022-01-31	Pakeičiamas dėl lietaus šulinių L2-4A ir L2-6A sprendimo patikalinimo
0	2021-10-19	STATYBAI
LAIDA	ISLEIDIMO DATA	LAIDOS STATUSAS: KEITIMO PRIEŽASTIS (JEI TAIKOMA)
KVAL. PATV. DOK. NR.	PROJEKTO PAVADINIMAS	
31681	SPV R. UNDRAITIS	KITOS PASIRIŠTOS INŽINERINIS STABAS (BIOKURO SANDĖLIAVIMO AIKŠTELĖ) SU INFRASTRUKTŪRA, IŠONIŲ G. 13, VILNIAUS M. SAV. STATYBOS PROJEKTAS
740	SPV PAD I. STANEVIČIŪTE	STATINIO NUMERIS IR PAVADINIMAS
LT	VN SPVD G. GERLINSKIENE	00 INŽINERINIAI TINKLAI
		DOKUMENTO PAVADINIMAS
		VN TINKLŲ PLANAS M 1:500
		DOKUMENTO 2 TĖJIMŲ
		19040-00-TP-VN-B-05
		LAPAS LAPŲ
		2 2